



**T.C.
TARIM VE ORMAN BAKANLIđI
ATATÜRK ORMAN ÇİFTLİđİ
MÜDÜRLÜđÜ**

**2023 MALİ YILI
FAALİYET RAPORU**

ANKARA
2023



Millî ekonominin temeli ziraattir.

Bunun içindirki, ziraatte kalkınmaya büyük önem vermekteyiz.

Köylere kadar yayılacak programlı ve pratik çalışmalar, bu maksada erişmeyi kolaylaştıracaktır.

T. C. RİYASETİ

4/545

H. C. Riyaseti
Zikre de
Malijye yy
23.6.37

Başvekalet

Malum olduğu üzere, ziraat ve zirai iktisat sahasında fenni ve ameli tecrübeler yapmak maksadile muhtelif zamanlarda memleketin muhtelif mıntakalarında mütaaddit çiftlikler tesis etmişim.

On üç sene devam eden çetin çalışmaları esnasında faaliyetlerini ; buldukları iklimin yetiştirdiği her çeşit mahsulattan başka, her nevi ziraat sanatlarına da teşmil eden bu müesseseler; ilk senelerden başlayan bütün kazançlarını inkişafına sarfederek büyük küçük müteaddit fabrika ve imâlathaneler tesis etmişler, bütün ziraat makina ve âletlerini yerinde ve faydalı şekilde kullanarak bunların hepsini tâmir ve mühim bir kısmını yeniden imal edecek tesisat vücuda getirmişler, yerli ve yabancı bir çok hayvan ırkları üzerinde çift ve mahsul bakımından yaptıkları tetkikler neticesinde, bunların muhite en elverişli ve verimli olanlarını tesbit etmişler, kooperatif teşkilî suretile, veya aynı mahiyette başka suretlerle civar köylerle beraber faydalı şekilde çalışmışlar, bir taraftan da iç ve dış piyasalarla daimi ve sıkı temasta bulunmak suretile, faaliyetlerini ve istihallerini bunların isteklerine uydurmuşlar, ve bugün her bakımdan verimli, olgun ve çok kıymetli birer varlık haline gelmişlerdir. çiftliklerin yerine göre araziyi ıslah ve tanzim etmek, muhitlerini güzelleştirmek, halka gezecek, eğlenecek ve dinlenecek sıhhi yerler, hiylesiz ve nefis gıda maddeleri temin eylemek, bazı yerlerde ihtikarla fîli ve muvaffakiyetli mücadelede bulunmak gibi hizmetleri de zikre şayandır.

T. C. RİYASETİ

- 2 -

Bünyelerinin metanetini ve muvaffakiyetlerinin temelini teşkil eden geniş çalışma ve ticari esaslar dahilinde idare edildikleri, ve memleketin diğer mıntakalarında da, mamülleri tesis edildiği takdirde, tecrübelerini müspet iş sahasından alan bu müesseselerin ziraat usullerini düzeltme, istihalatı arttırma ve köyleri kalkındırma yolunda devletçe alınan ve alınacak olan tedbirlerin hükmü intihap ve inkişafına çok müsait birer âmil ve mesnet olacaklarına kani bulunuyorum, ve bu kanaatle, tasarrufun altındaki bu çiftlikleri bütün tesisat, hayvanat ve demirbaşlarla beraber hazineye hediye ediyorum. Çiftliklerin arazisi ile tesisat ve demirbaşını zümel olarak gösteren bi hâle ilişiktir.

Muktazi kanuni muamelenin yapılmasını dilerim.

II-VI-1937.

H. Atatürk

Kaynak: Atatürk'ün Vasiyet Mektubu-1937

SUNUŞ

ATATÜRK ORMAN ÇİFTLİĞİ MÜDÜRLÜĞÜ

Türkiye Cumhuriyeti'nin bağımsızlık mücadelesi kazanıldıktan sonra, Gazi Mustafa Kemal Atatürk, başta ekonomi olmak üzere diğer alanlarda da ülkesinin kalkınmasına ve ilerlemesine yönelik çalışmalara hızla başlamıştır.

Atatürk bir konuşmasında; *"Milli ekonominin temeli tarımdır. Bunun içindir ki tarımda kalkınmaya büyük önem vermeliyiz. Köylere kadar yayılacak programlı ve pratik çalışmalar bu amaca ulaşmayı kolaylaştıracaktır..."* ifadesiyle, tarımsal kalkınmanın Türkiye ekonomisindeki yerini ve önemini vurgulamıştır.

Kendisinin de çiftçi olduğunu sıklıkla hatırlatan Atatürk, her söyleminde toprağın köylü için öneminden, değerinden, toprak reformundan, çiftçinin barış ve savaş zamanlarındaki konumundan ve faaliyetlerinden, tarım faaliyetlerinin ekonomi içindeki yerinden, teknolojik gelişmeye dayalı tarım politikasından bahsetmiştir.

Türkiye Cumhuriyeti'nin Kurucusu, Gazi Mustafa Kemal Atatürk genç Cumhuriyetin verimli arazilerinin işlenmesini, Türk çiftçisine azim ve kararlılıkla neler yapılabileceğini göstermek istiyordu. Bu amaçla 1925 Mayıs ayında, Ankara'da çorak ve verimsiz arazide bir çiftlik kurmuştur.

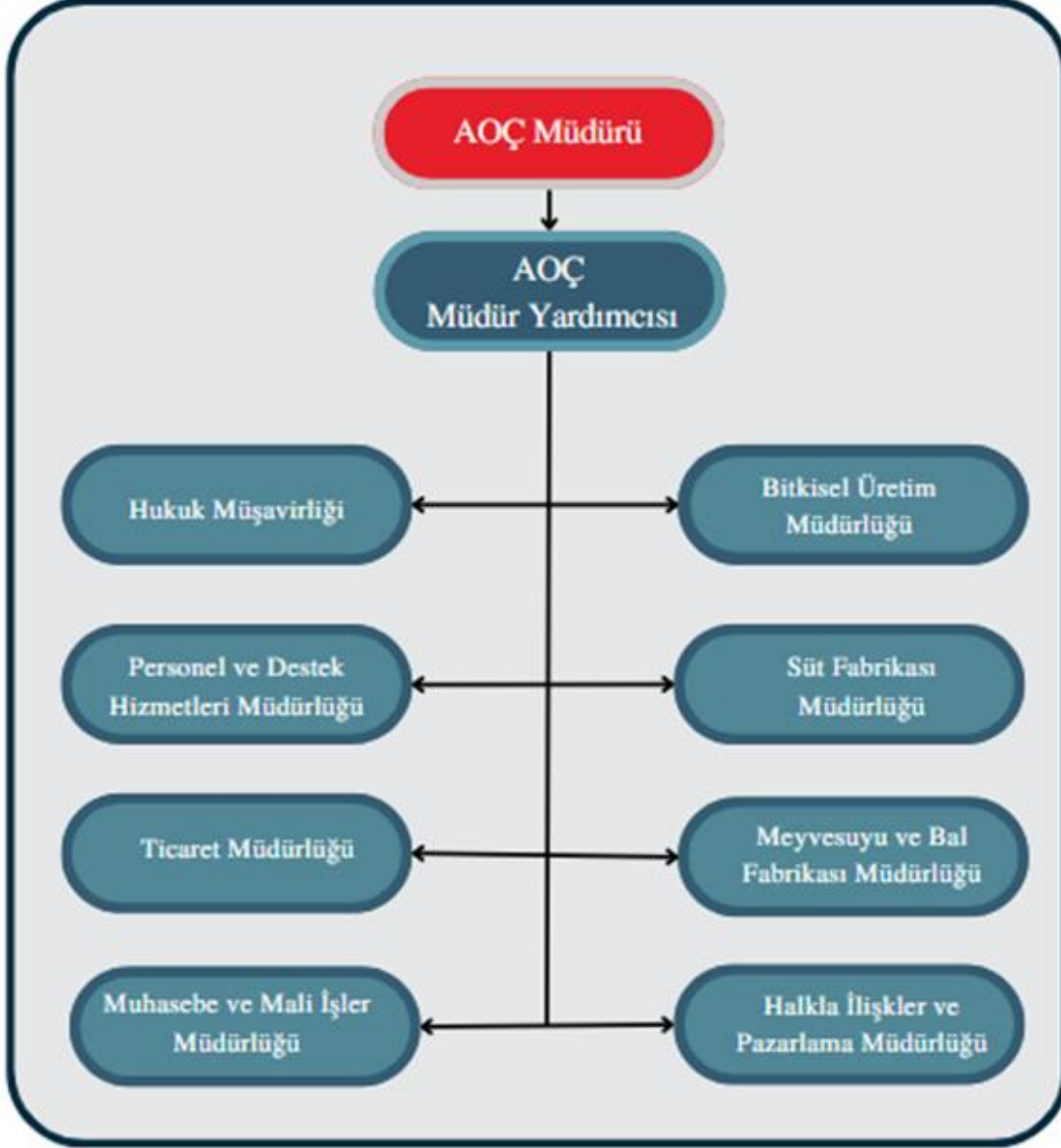
Uzmanlar; Atatürk'e buranın çiftlik kurulması için gerekli vasıfları taşımadığını sözlü ve yazılı olarak defalarca rapor etmişlerdir. Hatta o dönemin Tarım Bakanlığı uzmanlarından Schmit, bir raporunda şu tespitlerde bulunmuştur; *"Bu öyle bir teşebbüstür ki, elverişsiz toprak ve iklim koşulları altında burada ya sabır tükenir yahut ta para"* demiştir. Gazi Mustafa Kemal bu tespitler karşısında; *"İstediğim yer böyle bir yer olmalıdır. Ankara'nın kenarında hem bataklık hem çorak hem de fena bir yer. Bunu biz ıslah etmezsek kim gelip ıslah edecektir."* diyerek çiftlik kurma fikrinden asla vazgeçmemiştir.

Atatürk, tarımsal faaliyetlerde öncü olarak, tarımsal yatırım yapan müteşebbislere, tarımın fiilen karlı bir iş olduğunu göstermek gayesi ile çiftliği kurmuştur. Bu gaye ile çiftlik tüm halka uygulamalı örnek teşkil etmiştir.

Gazi Mustafa Kemal Atatürk, çiftliği 1925-1937 yılları arasında bizzat kendisi yönetmiş ve çok sevdiği bu yeri 11.06.1937 tarihinde hazineye, dolayısıyla milletine hediye etmiştir.

Kurulduğu yıllardaki adı Gazi Orman Çiftliği olan Atatürk Orman Çiftliği, 13.10.1938 yılında Devlet Ziraat İşletmesi Kurumu'na bağlanmıştır. 28.02.1950 tarihine kadar 12 yıl bu statüde işletilen Çiftlik, 01.03.1950 tarihinde Devlet Üretme Çiftlikleri bünyesine alınmıştır. Bundan kısa bir süre sonra 24.03.1950 tarihinde çıkarılan 5659 sayılı Kanun'la Atatürk Orman Çiftliği günümüzdeki hüviyetine kavuşmuştur.

TEŐKİLAT YAPISI



BİTKİSEL ÜRETİM

2023 yılında, yaklaşık 500 dekar arazide reis çeşidi ekmeklik buğday ekimi ve hasadı yapılmıştır.

Ankara şartlarında saksılı çiçek üretim maliyetlerinin yüksek olması nedeniyle çiçekçilik faaliyetlerinin büyük çoğunluğu satışa yönelik alımlarla sürdürülmektedir.

2023 yılına mevsimlik çiçek fidesi üretimi, lavanta yağı üretimi yapıp satışa sunulmuştur.

Süs bitkileri üretim faaliyetleri; sonucunda 5 üretim grubunda 23 çeşit süs bitkisi üretimi satışı yapılmaktadır.

2023 yılında 10 türde 24 çeşit meyve fidanı üretimi yapılmıştır. Meyve fidan üretimi, çöğür üzerine göz aşısı çoğaltma metoduyla yapılmakta olup elde edilen fidanlar taçlandırılıp, şekil verilerek satışa sunulmaktadır. Hali hazırda standart sertifikalı ve pasaportlu fidan satışları devam etmektedir. 2023 yılında elma, armut, ayva, erik, kayısı, kiraz, vişne, şeftali, muşmula oluşan toplam 9 türün 23 çeşidi ile meyve fidanı üretimi gerçekleşmiştir.

2000'li yıllardan sonra yapılan yoğun ağaçlandırma çalışmalarıyla günümüze kadar toplam 22.200 dekar alanın ağaçlandırma çalışmaları tamamlanmıştır. Mevcut orman park ve rekreasyon alanı miktarı 24.362 dekadır.

SÜT, MEYVESUYU VE BAL FABRİKASI

Hilesiz nefis gıda maddeleri temin eylemek ilkesi doğrultusunda;

Süt Fabrikasında süt kooperatiflerinden ve ari çiftliklerden temin edilen sütler pastörize süt, yoğurt, ayran, kefir, tereyağ, dondurma, beyaz peynir, kaşar ve dil peyniri ünitelerinde farklı gramajlarda işlenerek tüketicilere sunulmaktadır.

Meyvesuyu ve Bal Fabrikasında üreticilerden ve kooperatiflerden temin edilen hammaddeler bal, meyve suyu, domates suyu, salça, zeytinyağı ünitelerinde farklı gramajlarda işlenerek tüketicilere sunulmaktadır.

SATIŞ VE PAZARLAMA

Daha fazla tüketiciye ulaşmak, reklam ve tanıtım faaliyetlerine katkı sağlamak ve satış potansiyelini arttırmak amaçlarıyla Ankara genelinde satış mağaza sayılarını arttırmak için çalışmalar devam etmektedir.

Müdürlüğümüz Satış Mağazalarında ve diğer satış kanallarında satışa sunulmak üzere; Bakanlığımız bağlı ve ilgili kuruluş ürünleri ile üretici/üretici birlikleri ürünleri ve Tarımsal Kalkınma Kooperatifleri özellikle kadın kooperatiflerini desteklemek amacıyla ürün alımına tüketici tercihleri de gözetilerek devam edilmektedir.

Atatürk Orman Çiftliği ürünlerinin yurt genelinde bilinirliğinin artırılması ve yaygınlaştırılması kapsamında birçok ile bayilik verilmiştir

ATATÜRK EVİ VE MÜZE - SERGİ SALONU

Atatürk'ün 100. Doğum Yıldönümü etkinlikleri kapsamında, Türk Ulusu'nun Ata'sına sevgi ve saygısının kanıtı olarak Selanik'teki Atatürk Evi'nin aynı plan ve ölçülerinde bir örneği, Ankara Ticaret Odası'nın girişimi ile Atatürk Orman Çiftliği sınırları içerisinde yaptırılarak 10 Kasım 1981 yılında törenle ziyarete açılmıştır. Atatürk Evi haftanın altı günü ziyarete açık olup girişler ücretsizdir.

Atatürk Orman Çiftliği Müze Sergi Salonunun binası 1925 yılında ahır olarak yapılmış, 6 Mayıs 2010 tarihinde Müze ve Sergi Salonu olarak hizmete sunulmuştur. 24.11.2010 tarihinde Kültür ve Turizm Bakanlığının denetiminde Özel Müze statüsüne girmiştir. Müze ve Sergi salonu haftanın beş günü ziyarete açık olup girişler ücretsizdir.